

Liderando la innovación vial

iNVIAl.
QRO

Liderando la
innovación vial.

Somos una empresa dedicada a la integración e implementación de las más altas tecnologías en materia de movilidad a nivel global, así como el desarrollo e intervención de proyectos semafóricos y de ingeniería vial, lo que permite brindar soluciones para el ordenamiento y funcionamiento de las vialidades en zonas urbanas y rurales.

Desarrollamos el liderazgo en colaboración con nuestros socios comerciales; expertos en materia de movilidad y desarrollo de sistemas de la más alta tecnología, así como la fabricación de materiales para infraestructura urbana u obra civil, de los más altos estándares.

En conjunto con nuestro equipo de trabajo, somos una de las compañías líderes en el sector de instalación de señalamientos, implementación de proyectos y obras viales, entre otros.

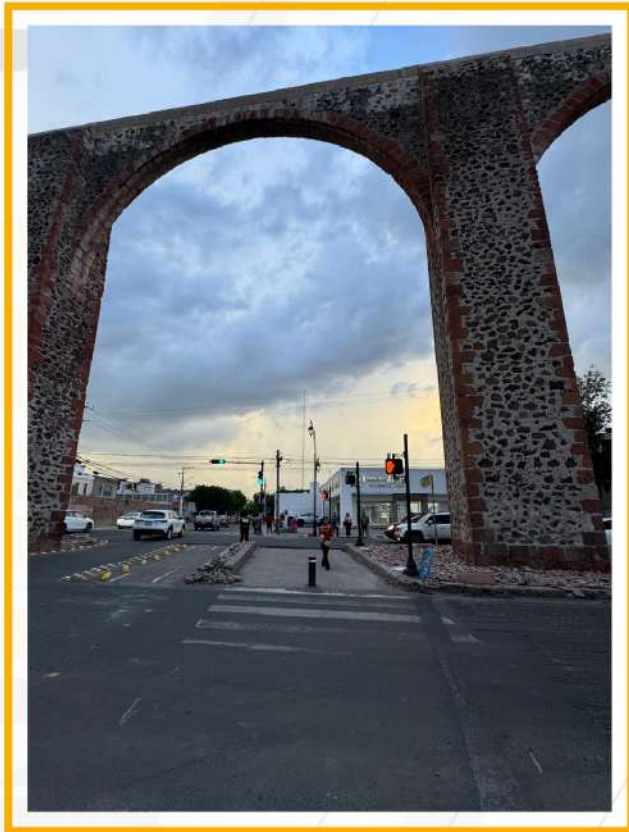
Nos destacamos por la participación en proyectos de grande escala, dentro del territorio del Estado de Querétaro, los cuales compartiremos como parte de este portafolio de trabajo.



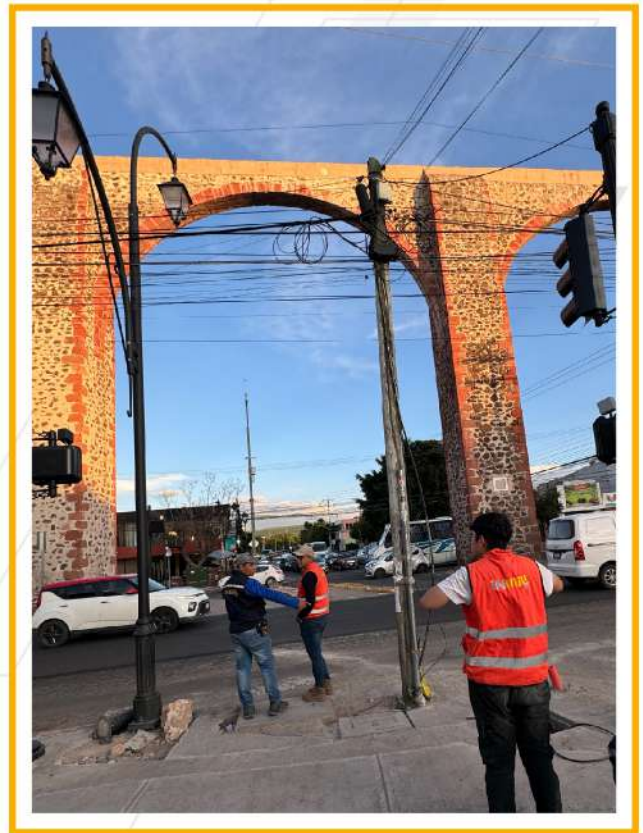
Liderando la
innovación vial.

INSTALACIÓN SUBTERRANEA EN AV. ZARAGOZA, TRAMO LOS ARCOS

Querétaro, Qro, México.



Img. 1.1



Img. 1.2

Instalación de equipo semafórico, estructuras coloniales y puesta en marcha de semáforos vehiculares y peatonales.

Imagen 1.1-1.2

IMPLEMENTACIÓN DE PASO PEATONAL LUCAS ALAMÁN CON AV. ZARAGOZA

Querétaro, Qro, México.



Img. 2.1



13 jun. 2024 5:25:
42 Calle Ignacio Z
Santiago de Qu

Img. 2.3



Img. 2.2

Elaboración de estudios previos y posteriores de ingeniería de tránsito para el cálculo de flujo vehicular y tiempos de semáforos para su programación.

Imagen 2.1-2.2-2.3

GALINDAS Y AV. TLACOTE

Querétaro, Qro, México.



Img. 3.1



Img. 3.2



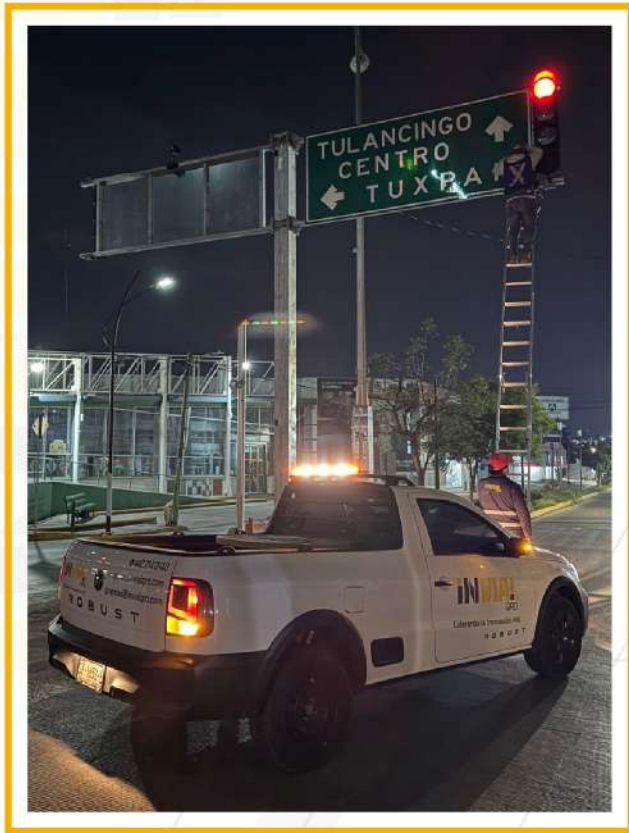
Img. 3.3

Implementación y puesta en marcha de equipo semafórico, en las intersecciones de Tlacote y Galindas con Paseo 5 de febrero.

Imagen 3.1-3.2-3.3

DISTRIBUIDOR VIAL TUXPAN-JALTEPEC

Tulancingo, Hidalgo, México.



Img. 4.1



Img. 4.2

Instalación y puesta en marcha de semáforos vehiculares y peatonales, sobre cruceo semafórico.
Imagen 4.1-4.2

RUTA DEL VINO Y EL QUESO 2da. ETAPA

Querétaro, Qro, México.



Img. 5.1



Img. 5.3



Img. 5.2



Img. 5.4

Instalación de señalamiento turístico.
Imagen 5.1-5.2-5.3-5.4

CONSTRUCCIÓN DE CRUCEROS SEMAFÓRICOS EN VIALIDADES, INTERSECCIONES Y PUENTES DEL MUNICIPIO DE QUERÉTARO

Querétaro, Qro, México.



Img. 6.1

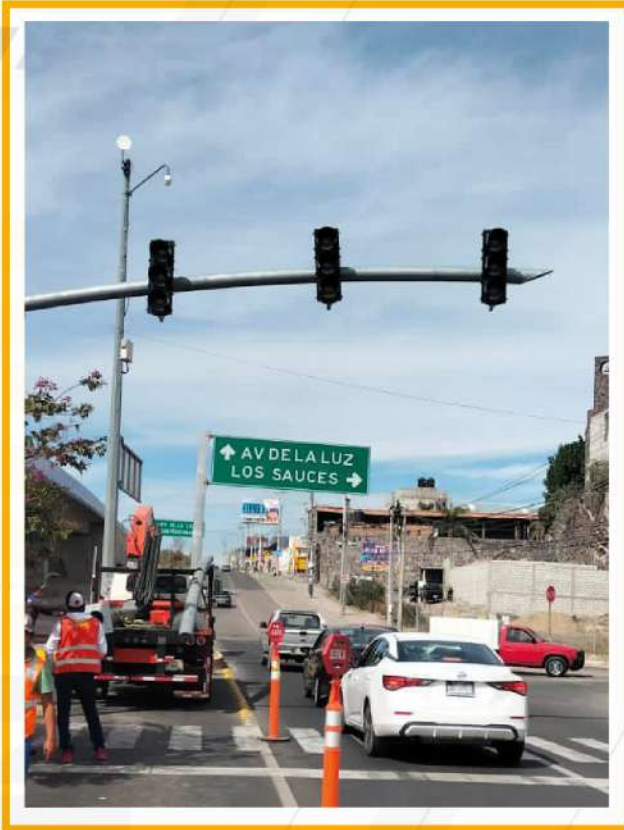


Img. 6.2

Semaforización Palma CYCA.
Imagen 6.1-6.2

CONSTRUCCIÓN DE CRUCEROS SEMAFÓRICOS EN VIALIDADES, INTERSECCIONES Y PUENTES DEL MUNICIPIO DE QUERÉTARO

Querétaro, Qro, México.



Img. 7.1



Img. 7.2

Semaforización San Pedro Martir.
Imagen 7.1-7.2

CONSTRUCCIÓN DE CRUCEROS SEMAFÓRICOS EN VIALIDADES, INTERSECCIONES Y PUENTES DEL MUNICIPIO DE QUERÉTARO

Querétaro, Qro, México.

ESTUDIOS DE INGENIERIA DE TRÁNSITO DE ANILLO VIAL FRAY JUNÍPERO SERRA



Img. 8.1



Img. 8.2

Estudios de Ingeniería de tránsito en San Pedro Mártir, para la optimización del espacio vial, estrategias de seguridad vial y determinación de diseño de ruta. *Imagen 8.1-8.2*



Img. 9.1



Img. 9.2

Estudios de Ingeniería de tránsito enfocados en la planificación, diseño y operación de tráfico. En Anillo Vial Fray Junípero Serra, Querétaro, Qro.

Imagen 9.1-9.2



Liderando la
innovación vial.

PUESTA EN MARCHA PASEO 5 DE FEBRERO - AV. TLACOTE

Querétaro, Qro, México.



Img. 10.2



Img. 10.2



Img. 10.3

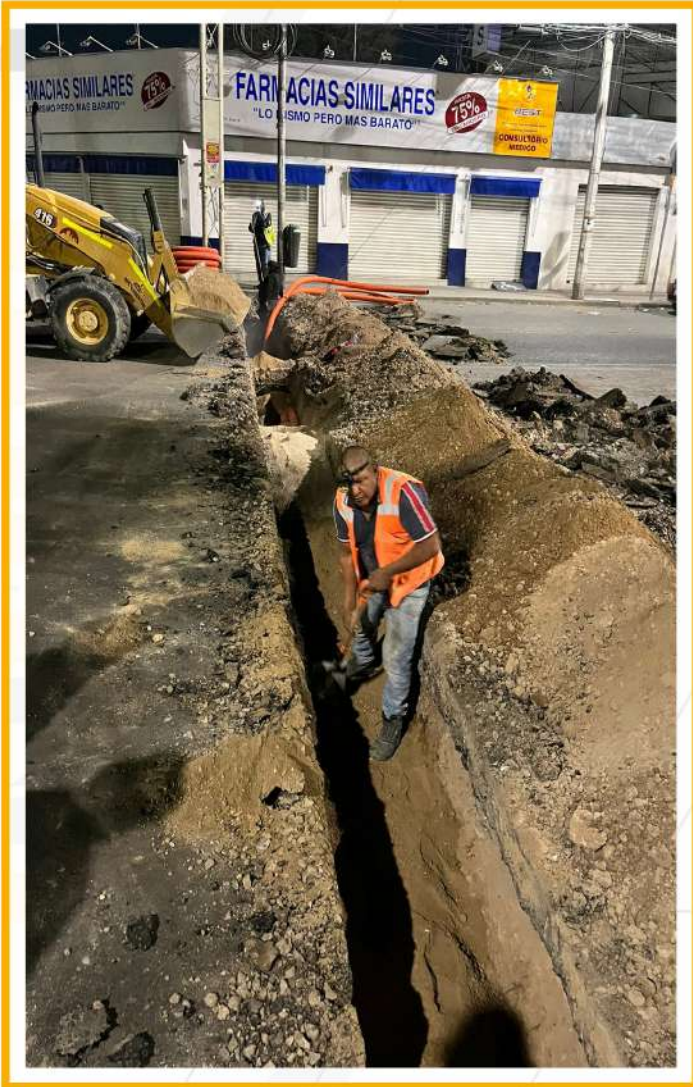
Puesta en marcha y programación de equipo semafórico.
Imagen 10.1- 10.2-10.3



Liderando la
innovación vial.

PASEO 5 DE FEBRERO

Querétaro, Qro, México.



Img. 11.1



Img.11.2



Img. 11.3

Instalación de canalizaciones y cimentaciones necesarias para los equipos de semaforización que garanticen la correcta conexión entre ellos, cableado de alimentación eléctrica y de control para su correcto funcionamiento, necesarios para el proyecto integral Paseo 5 de Febrero, Querétaro, Qro. *Imagen 11.1-11.2-11.3*

PASEO 5 DE FEBRERO

Querétaro, Qro, México.



Img. 12.1



Img. 12.3



Img. 12.2



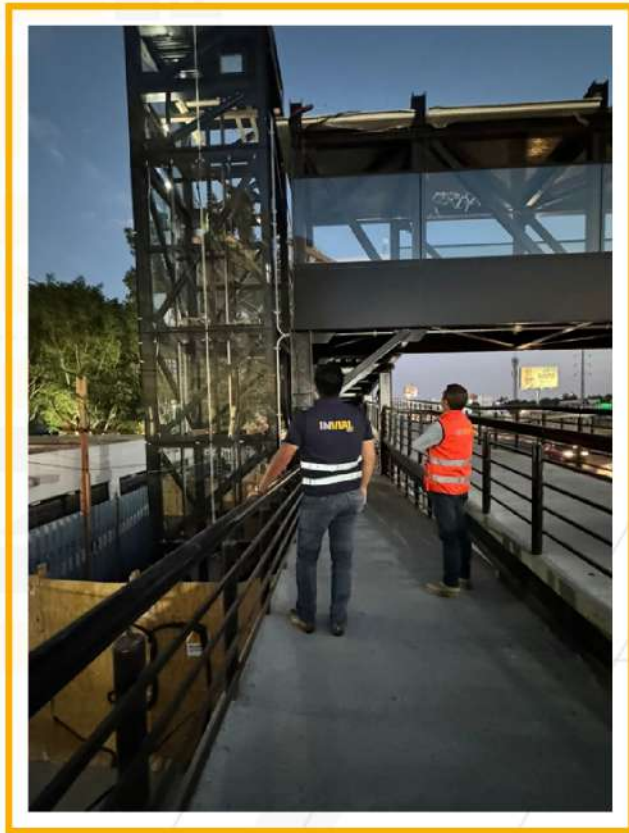
Img. 12.4

Desmantelamiento de estructura existente, semáforos LED de tres y cuatro luces, con bandera doble, equipo de comunicación existente, incluye: desernegización, retiro de cables conectados al control, flete a bodega de Municipio de Querétaro, maniobras, herramienta, equipo, mano de obra, emplayado de equipo de comunicación y todo lo necesario para su correcta ejecución, en el proyecto integral Paseo 5 de Febrero, Querétaro, Qro.

Imagen 12.1-12.2-12.3-12.4

PASEO 5 DE FEBRERO

Querétaro, Qro, México.



Img. 13.1



Img. 13.2

Colocación de tapias e instalación de elevadores ubicados en puentes peatonales de Paseo 5 de Febrero.
Imagen 13.1-13.2

REUBICACIÓN DE SEMÁFORO MILENIO - QUERÉTARO

Querétaro, Qro, México.



Img. 14.1



Img. 14.3



Img. 14.2



Img. 14.4

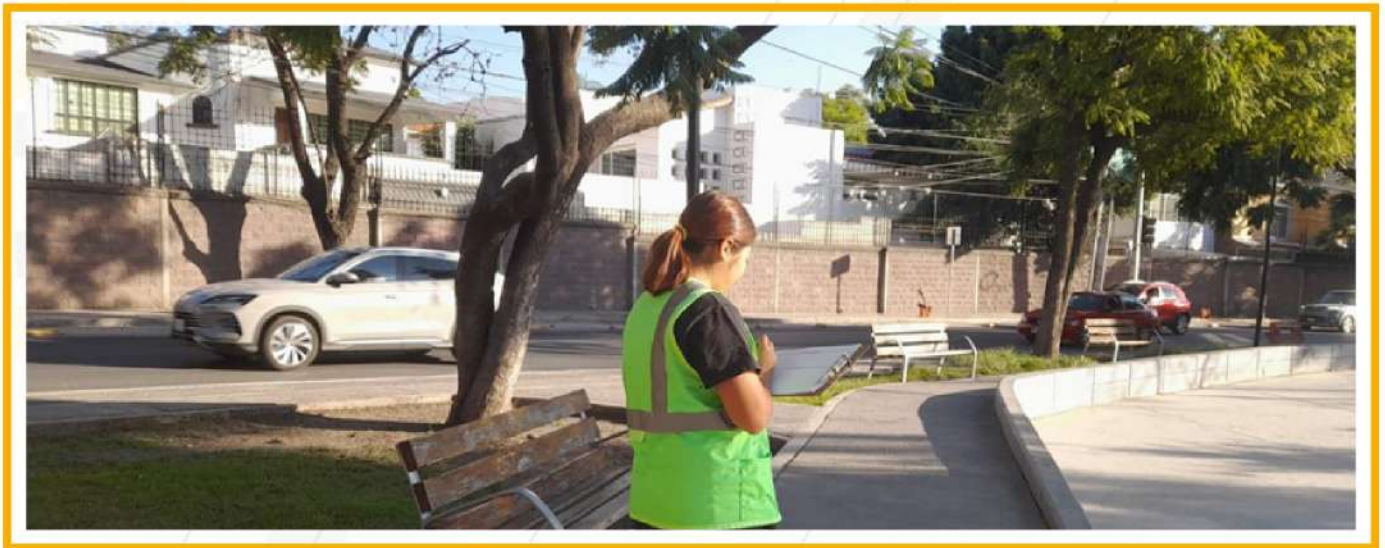
Reubicación y puesta en marcha de semáforo vehicular y de autobús, sobre estructura híbrida.
Imagen 14.1-14.2-14.3-14.4

CORREGIDORA NORTE, AV. UNIVERSIDAD, C.METRALLA, ALAMOS

Querétaro, Qro, México.



Img. 15.1



Img. 15.2

Elaboración de estudios de ingeniería de tránsito y de comunicación. Desarrollo de aforos vehiculares y peatonales en campo, para determinar flujo vehicular y programación semafórica.

Imagen 15.1-15.2

INSTALACIONES

Querétaro, Qro, México.



Instalación de cámaras de videodetección.
Imagen 16.1

Img. 16.1



Instalaciones eléctricas de alta y media tensión. *Imagen 16.2*



Enlace de comunicación al Centro de Gestión de Tráfico del Municipio de Querétaro.
Imagen 16.3

Img. 16.3

INSTALACIONES

Querétaro, Qro, México.



Img. 17.1

Instalación de radio antena de Telecomunicaciones para enlace al Centro de Gestión de Tráfico.
Imagen 17.2

ADEMÁS, OFRECEMOS PARA USTED,
SUMINISTRO E INSTALACIÓN DE:


VENTA DE:

- ▮ EQUIPO SEMAFÓRICO
- ▮ ESTRUCTURAS DE ACERO
- ▮ LUMINARIAS
- ▮ SEÑALAMIENTOS
- ▮ PANTALLAS LED
- ▮ PINTURA TIPO TÁFICO Y TERMOPLÁSTICO

SERVICIOS:

- ▮ CANALIZACIONES
- ▮ OBRA CIVIL
- ▮ REGISTROS ELÉCTRICOS
- ▮ BASES DE CIMENTACIÓN
- ▮ CONTROLADORES DE TRÁFICO
- ▮ ESTUDIOS DE TRÁFICO
- ▮ ESTUDIOS DE IMPACTO DE MOVILIDAD
- ▮ ASESORÍA PARA TRÁMITE
- ▮ CAPACITACIONES PARA EL FUNCIONAMIENTO DE SISTEMAS DE TRÁFICO

Prol. Corregidora S 37B
Int. 101 Querétaro, Qro.

 442.214.0143

 ventas@invialqro.com

www.invialqro.com



Liderando la
Innovación vial.